



CorePro LEDtube T8 KVG/VVG

CorePro LEDtube 1200mm 15.5W 840 T8

Die Philips CorePro LEDtube Familie eignet sich hervorragend als Alternative für herkömmliche T8-Leuchtstofflampen am KVG/VVG. Die Energieeffizienz sorgt für sofortige Einsparungen, auf die Sie sich über eine lange und zuverlässige Lebensdauer verlassen können.

Hinweise

- Hinweise:
- Nicht für Gleichspannung und/oder elektronische Schalter geeignet
- Nicht dimmbar
- KVG/VVG (EM/Mains) Version ausschließlich für Betrieb am konventionellen Vorschaltgerät oder 230V geeignet
- Beim Wechsel zu LEDtube muss überprüft werden, ob die in den Vorschriften geforderten Beleuchtungsstärken eingehalten werden
- Die Gesamtenergieeffizienz und Lichtverteilung jeder Anlage, hängt von der Auslegung der Installation ab.
- Installationshinweise, abrufbar unter <https://www.lighting.philips.de/produkte/master-ledtubes>, sind zu beachten

Produkt Daten

Allgemeine Eigenschaften		Lichtstrom (Nom)	
Socket	G13 [Medium Bi-Pin Fluorescent]		1800 lm
EU RoHS-konform	Ja	Lichtfarbe	Neutralweiß (CW)
Nennlebensdauer (Nom)	30000 h	Ähnlichste Farbtemperatur (Nom)	4000 K
Schaltzyklus	200000X	Nennlichtausbeute (nom.)	116,00 lm/W
Technische Type	LEDTECH-LOV	Farbkonsistenz	<6
Referenz für Lichtstrommessung	Sphere	Farbwiedergabeindex (Nom.)	80
Lichttechnische Daten		Restlichtstrom am Ende der Nennlebensdauer (Nom.)	70 %
Farbcode	840 [CCT von 4000 K]	Elektrische Kenndaten	
Ausstrahlungswinkel (Nom)	240 °	Eingangsfrequenz	50 bis 60 Hz

CorePro LEDtube T8 KVG/VVG

Power (Rated) (Nom)	15,5 W
Lampenstrom (Nom)	84 mA
Startzeit (Nom)	0,5 s
Aufwärmzeit bis 60 % Licht (Nom.)	0,5 s
Leistungsfaktor (Nom)	0,9
Spannung (Nom)	220-240 V

Temperaturkenndaten

Umgebungstemperatur (max.)	45 °C
Umgebungstemperatur (min.)	-20 °C
Lagertemperatur (max)	65 °C
Lagertemperatur (min)	-40 °C
Gehäusetemperatur (max)	50 °C

Dimmen

Dimmbar	Nein
---------	------

Mechanische Kenndaten

Kolbenausführung	Satiniert
Kolbenmaterial	Glass

Produktlänge	1200 mm
Kolbenform	Röhre, doppelseitig gesockelt

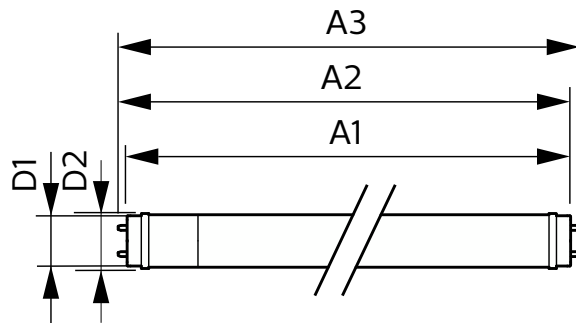
Zulassungen und Anwendungseigenschaften

Energiesparendes Produkt	ja
Zeichen & Zertifikate	RoHS compliance CE KEMA-KEUR(DEKRA) Zertifikat
Energieverbrauch kWh/1.000 Std.	16 kWh

Produktinformationen

Gesamt-Produktcode	871951444807000
Bestell-Produktname	CorePro LEDtube 1200mm 15.5W 840 T8
EAN/UPC - Produkt	8719514448070
Bestellcode	44807000
Anzahl pro Verpackung	1
SAP-Zähler - Pakete pro Außenkarton	20
SAP-Material	929003519702
Copy Net Weight (Piece)	0,220 kg

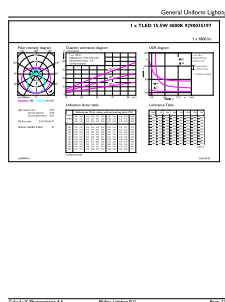
Abmessungsskizzen



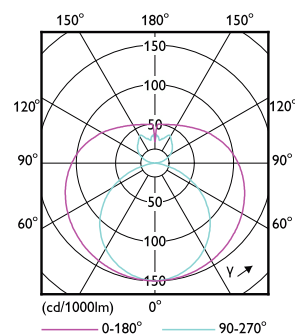
CorePro LEDtube 1200mm 15.5W 840 T8

Product	D1	D2	A1	A2	A3
CorePro LEDtube 1200mm 15.5W 840 T8					

Photometrische Daten



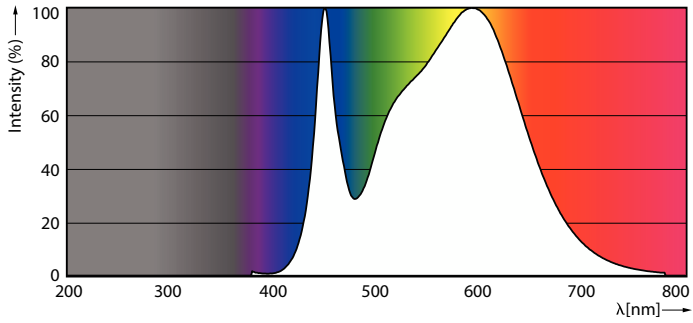
General uniform lighting



Light Distribution Diagram

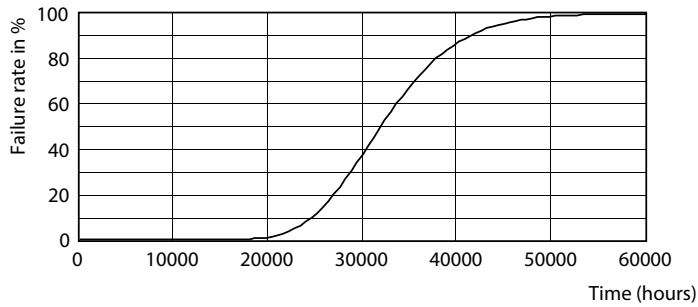
CorePro LEDtube T8 KVG/VVG

Photometrische Daten

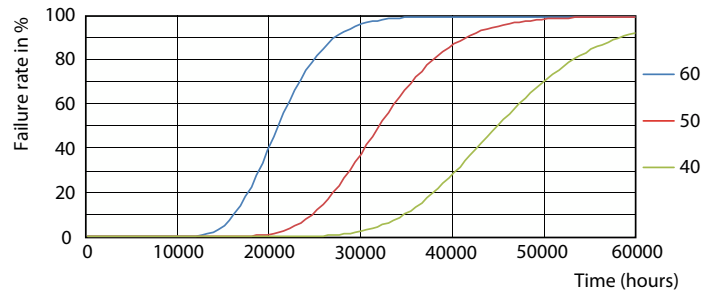


Spectral Power Distribution Colour

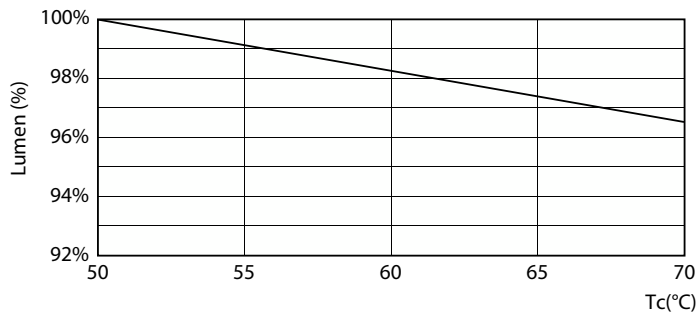
Lebensdauer



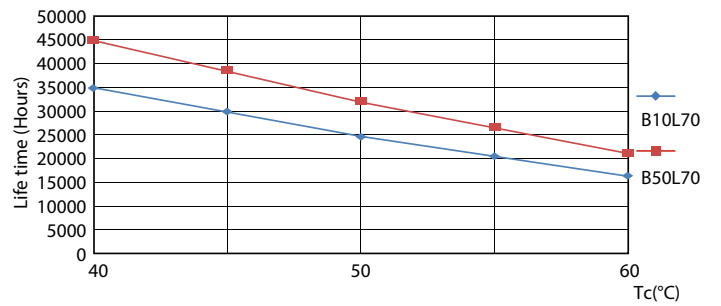
Life Expectancy Diagram



FailureRate



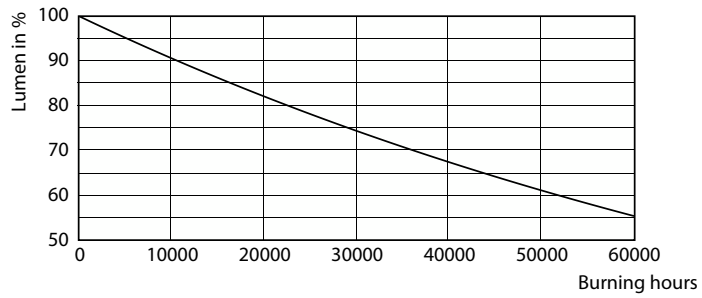
LumenVsTc



LifetimeVsTc

CorePro LEDtube T8 KVG/VVG

Lebensdauer



Lumen Maintenance Diagram

