



MasterConnect LEDtube KVG/VVG



MasterConnect LEDtube IA 600mm HO 7W865 T8

Philips MasterConnect ist der ideale Einstieg in die vernetzte Beleuchtung und bietet eine große Auswahl an vernetzten Retrofit LED-Lampen und Röhren. Für die Installation ist keine zusätzliche Verkabelung oder weitere Umbauten nötig: die Einrichtung erfolgt über unsere intuitive Bluetooth-App und über den offenen Zigbee 3.0 Standard. Philips MasterConnect bietet dabei die Möglichkeit der Automatisierung (Bewegungs-/Tageslichtsteuerung mit Sensoren), kabelloses Dimmen, Gruppierungen von Leuchtmitteln und die Erstellung von Beleuchtungsszenen. Das Resultat sind maximierte Energieersparnisse und ein komfortables und individuelleres Nutzererlebnis! Die Kompatibilität zu Interact ist ebenfalls vorhanden: Binden Sie die MasterConnect-Produkte bei bestehenden Interact-Systemen ein oder fügen Sie ein Interact-Gateway hinzu und nutzen Sie die Vorteile der Interact IoT-Plattform, wie bspw Dashboard Management, Fernwartungs- und Fernwartungsplanung und vieles mehr.

MasterConnect LEDtube KVG/VVG

Hinweise

- KVG/VVG Version ausschließlich für Betrieb am konventionellen Vorschaltgerät oder 230V geeignet
- Beim Wechsel zu LEDtube muss überprüft werden, ob die in den Vorschriften geforderten Beleuchtungsstärken eingehalten werden
- Wir weisen darauf hin, dass die Gesamtenergieeffizienz und Lichtverteilung einer Anlage von der Bauart der Anlage bestimmt werden
- Installationshinweise, abrufbar unter www.philips.de/LEDtube, sind zu beachten
- Ein LEDtube Ersatz-Starter ist jeweils in der Handelsverpackung der KVG/VVG Versionen enthalten
- Alle Philips MASTER LEDtubes T8 verfügen über rotierende Endkappen für die optimale Ausrichtung einstellbar auf 0°/ 22,5°/ 45°/67,5°/ 90°
- Das Produkt sollte innerhalb des vorgegebenen Frequenzbereich (HF) verwendet werden. Der Frequenzbereich kann abhängig vom Anwendungsbereich variieren.
- Nur in Verbindung mit kompatibler Steuerung verwendbar
- Geeignet für einen Temperaturbereich von -20° bis +45° C
- Die LEDtube ist geeignet für einen G13 Sockel gemäß IEC Standard und erfüllt alle Anforderungen aus IEC 62776
- Das Produkt ist über eine drahtlose Steuerung dimmbar. NICHT geeignet für den Betrieb an einem herkömmlichen Dimmer
- Lampe ist in trockenen Umgebungen einzusetzen und nur in Verbindung mit einer für den Anwendungsbereich zugelassenen Leuchte zu betreiben

Produkt Daten

| Allgemeine Eigenschaften | |
|--------------------------------|----------------------------------|
| Sockel | G13 [Medium Bi-Pin Fluorescent] |
| EU RoHS-konform | Ja |
| Nennlebensdauer (Nom) | 60000 h |
| Schaltzyklus | 200000 |
| Technische Type | 7-18W |
| Referenz für Lichtstrommessung | Sphere |

| Lichttechnische Daten | |
|---------------------------------------------------|-----------------------|
| Farbcode | 865 [CCT von 6500 K] |
| Ausstrahlungswinkel (Nom) | 160 ° |
| Lichtstrom (Nom) | 1050 lm |
| Lichtfarbe | Cool Daylight |
| Ähnlichste Farbtemperatur (Nom) | 6500 K |
| Nennlichtausbeute (nom.) | 150 lm/W |
| Farbkonsistenz | <6 |
| Farbwiedergabeindex (Nom.) | 83 |
| Restlichtstrom am Ende der Nennlebensdauer (Nom.) | 70 % |

| Elektrische Kenndaten | |
|-----------------------------------|--------------|
| Eingangsfrequenz | 50 bis 60 Hz |
| Power (Rated) (Nom) | 7 W |
| Lampenstrom (max.) | 37 mA |
| Lampenstrom (min.) | 34 mA |
| Startzeit (Nom) | 0,5 s |
| Aufwärmzeit bis 60 % Licht (Nom.) | 0,5 s |
| Leistungsfaktor (Nom) | 0,9 |
| Spannung (Nom) | 220-240 V |

| Temperaturkenndaten | |
|----------------------------|--------|
| Umgebungstemperatur (max.) | 45 °C |
| Umgebungstemperatur (min.) | -20 °C |
| Umgebungstemperatur (min.) | -20 °C |
| Lagertemperatur (max) | 65 °C |
| Lagertemperatur (min) | -40 °C |
| Gehäusetemperatur (max) | 40 °C |

| Dimmen | |
|---------|-------------------|
| Dimmbar | Kabelloses Dimmen |

| Mechanische Kenndaten | |
|-----------------------|-------------------------------|
| Produktlänge | 600 mm |
| Kolbenform | Röhre, doppelseitig gesockelt |

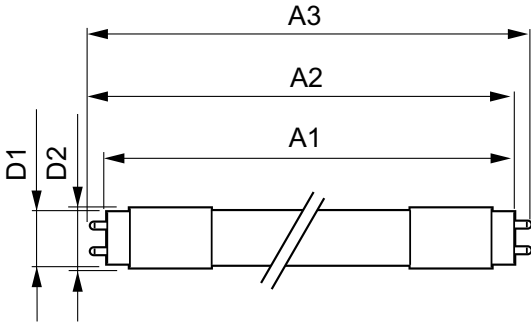
| Zulassungen und Anwendungseigenschaften | |
|-----------------------------------------|------------------------------------------------|
| Energieeffizienzklasse | D |
| Energiesparendes Produkt | ja |
| Zeichen & Zertifikate | RoHS compliance CE KEMA-KEUR(DEKRA) Zertifikat |
| Zeichen & Zertifikate | TUV |
| Energieverbrauch kWh/1.000 Std. | 7 kWh |
| EPREL-Registrierungsnummer | 406207 |

| Produktdaten | |
|-------------------------------------|--------------------------------------------|
| Gesamt-Produktcode | 871869971750600 |
| Bestell-Produktname | MasterConnect LEDtube IA 600mm HO 7W865 T8 |
| EAN/UPC - Produkt | 8718699717506 |
| Bestellcode | 71750600 |
| Anzahl pro Verpackung | 1 |
| SAP-Zähler - Pakete pro Außenkarton | 10 |

MasterConnect LEDtube KVG/VVG

| | |
|---------------------------------|--------------|
| SAP-Material | 929002295402 |
| Kopie Nettogewicht (Einzelteil) | 0,150 kg |

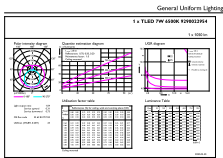
Abmessungsskizzen



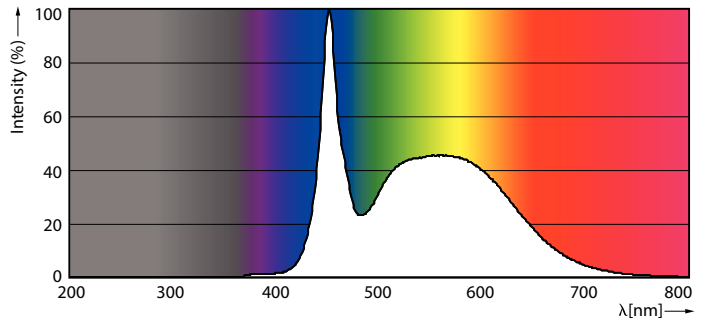
MasterConnect LEDtube IA 600mm HO 7W865 T8

| Product | D1 | D2 | A1 | A2 | A3 |
|--------------------------------------------|---------|-------|----------|----------|----------|
| MasterConnect LEDtube IA 600mm HO 7W865 T8 | 25,8 mm | 28 mm | 588,5 mm | 595,5 mm | 602,5 mm |

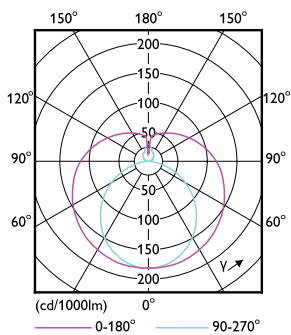
Photometrische Daten



MC LEDtube 7W G13 1050lm 865



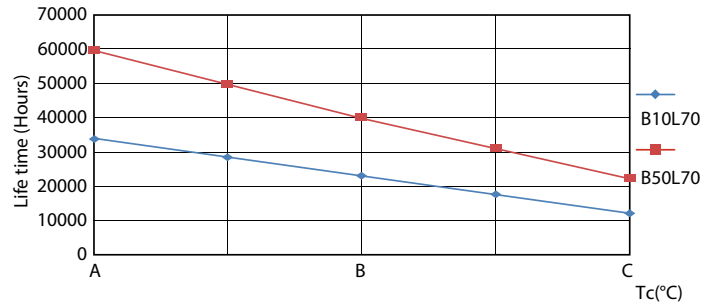
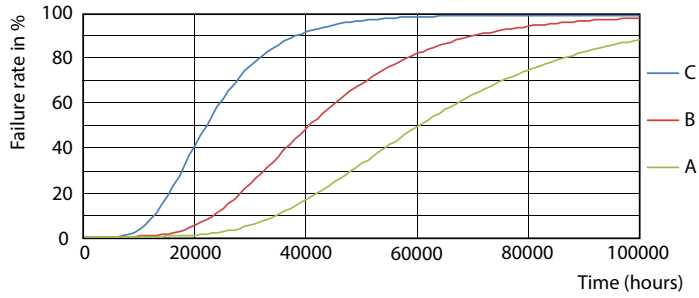
MC LEDtube G13 865



MC LEDtube G13

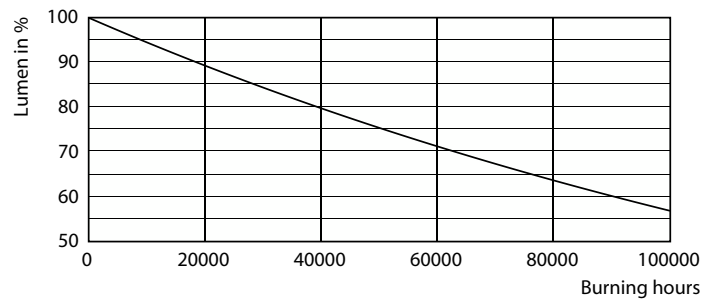
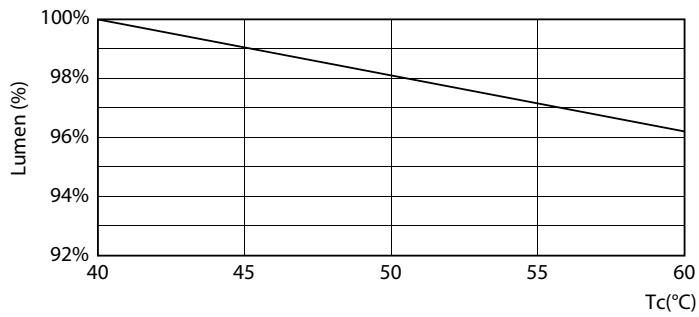
MasterConnect LEDtube KVG/VVG

Lebensdauer



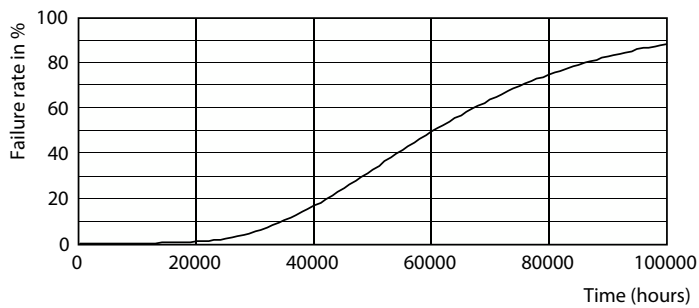
FailureRate

LifetimeVsTc



MC LEDtube 7W 60K LumenVsTc

Lumen Maintenance Diagram



Life Expectancy Diagram

