



# TL-D farbig

TL-D Colored 36W Green 1SL/25

Mit farbigen TL-D Leuchtstofflampen können spezielle Farbeffekte in rot, grün, blau und gelb geschaffen werden. Neben einzelnen Farben kann durch Mix der verschiedenen Farben weißes Licht geschaffen werden. Hohe Lichtströme werden durch Einsatz von "basic powders" erreicht. Anwendungsbereiche sind Bühnenbeleuchtung, Schaufensterdekoration, Beleuchtung auf Festen, in Bars oder Diskotheken.

## Produkt Daten

### • General Information

Sockel	G13 [ Sockel G13]
Lebensdauer bis 10&nbsp;% Ausfall (Nom)	12000 h
Lebensdauer bis 50&nbsp;% Ausfall (Nom)	15000 h

### • Lichttechnische Daten

Lichtstrom (Nom)	4300 lm
Nennlichtstrom (Nom)	4300 lm
Lichtfarbe	Grün (G)
Farbkoordinate X (Nom)	246
Farbkoordinate Y (Nom)	606
Strahlungsrückgang nach 2000h	55 %

### • Elektrische Kenndaten

Power (Rated) (Nom)	36.0 W
Lampenstrom (Nom)	0.440 A

### • Temperaturkenndaten

Auslegungstemperatur (nom.)	25 °C
-----------------------------	-------

### • Dimmen

Dimmbar	Ja
---------	----

### • Zulassungen und Anwendungseigenschaften

Energieeffizienz-Label (EEL)	A+
Quecksilbergehalt (Nom)	13.0 mg
Energieverbrauch kWh/1000h	42 kWh

### • Produktdaten

Gesamt-Produktcode	871150064300140
Bestell-Produktname	TL-D Colored 36W Green 1SL/25
EAN/UPC - Produkt	8711500643001
Bestellcode	64300140
Anzahl pro Verpackung	1
Zähler - Pakete pro Außenkarton	25
Material-Nr. (12NC)	928048501705
Nettogewicht (Einzelteil)	203.400 g

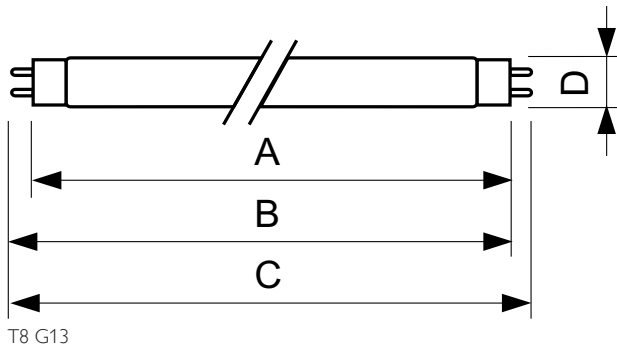
**PHILIPS**

## Hinweise

- Es ist sehr unwahrscheinlich, dass der Glasbruch einer Lampe negative Auswirkungen auf Ihre Gesundheit hat. Wenn es zu einem

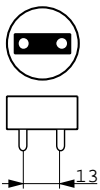
Glasbruch kommt, lüften Sie den Raum 30 Minuten lang und entfernen Sie die Splitter möglichst mit Handschuhen. Legen Sie die Splitter in einen verschließbaren Plastikbeutel und geben Sie ihn beim Werkstoffhof zum Recycling ab. Benutzen Sie keinen Staubsauger.

## Abmessungsskizzen

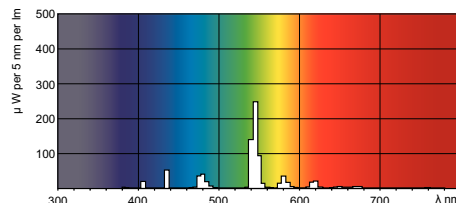
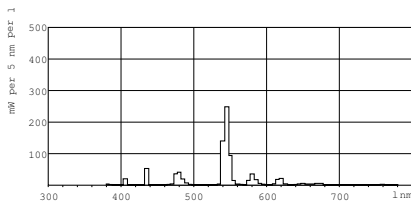


### TL-D 36W/170 Green

Product	D	A	B	B	C
TL-D Colored 36W Green 1SL/25	28.0 mm	1199.4 mm	1206.5 mm	1204.1 mm	1213.6 mm



## Photometrische Daten



© 2015 Philips Lighting Holding B.V.  
Alle Rechte vorbehalten.

Technische Daten können ohne Vorankündigung geändert werden. Koninklijke Philips N.V. (Royal Philips) und/oder ihre Partner oder Lizenzgeber ist/sind Inhaber aller Urheber- (Copyright) und sonstigen Eigentumsrechte an den von Philips zur Verfügung gestellten Inhalten.

[www.philips.com/lighting](http://www.philips.com/lighting)

2015, Dezember 28  
Änderungen vorbehalten