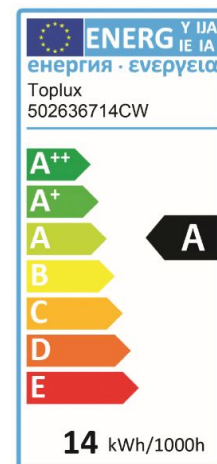
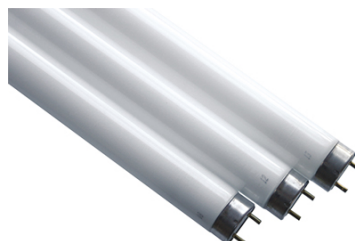


Leuchtstofflampe T8 26x361mm

Artikel-Nr.: 44140

Leuchtstofflampe auch für Dunstabzugshauben geeignet. Diese Leuchtstofflampe ist für den allgemeinen Einsatz vorgesehen, in denen keine besonderen Anforderungen an Farbwiedergabe o...

Quecksilbergehalt (mg): 2.5
Schaltzyklen: 30000
Zündzeit/Startzeit (s): 0,3
Lichtstromerhalt: 65%



Energieeffizienzklasse:	A
Lampenleistung:	14 W
Lichtstrom:	750 lm
Sockel:	G13
Farbwiedergabeindex CRI:	60-69
Farbtemperatur:	4000 K
Lampenform:	Stab
Lampenlichtausbeute:	53.5 lm/W
Lichtfarbe:	640
Lichtfarbe nach EN 12464-1:	neutralweiß 3300 bis 5300 K
Rohrdurchmesser:	26 mm
Länge:	361 mm
Interner Reflektor:	nein
Farbe:	ohne
Anwendung:	allgemein
Splitterschutz:	nein
Zündstreifen:	nein
Schnellstart:	nein
Starterloser Betrieb:	nein
Vollspektrumlampe:	nein
Geeignet für Ex-Leuchten:	nein
Geeignet für Notlicht:	nein
Doppelwandig:	nein
Für Anwendung bei niedrigen Temperaturen:	nein
Gewichteter Energieverbrauch in 1.000 Stunden:	14 kWh
Mittlere Nennlebensdauer:	8000 h
Lampenbezeichnung:	T8

Letzte Aktualisierung am: 06.09.2020 07:58:44



Altlampen sind getrennt zu entsorgen.

Alle Produktangaben sind Angaben des Herstellers und ohne Gewähr. Betriebswerte und Maße gelten mit den üblichen geringfügigen Abweichungen. Alle Maße sind Größtmaße. Die angegebene Lebensdauer versteht sich als ungefährender Richtwert und ist ohne Gewähr. Alle Abbildungen ähnl.; technische bzw. Design-Änderungen sowie Liefermöglichkeiten vorbehalten. Darüber hinaus gelten die aktuellen AGB der Scharnberger + Hasenbein GmbH.



Scharnberger + Hasenbein Elektro GmbH
Calenberger Straße 21 · 31171 Nordstemmen
Tel. 0 50 69 80 63 - 0 · Fax: 0 50 69 80 63 - 63
info@sh-licht.de · www.sh-licht.de